

SIMON LE ROBOT DE L'INCLUSION

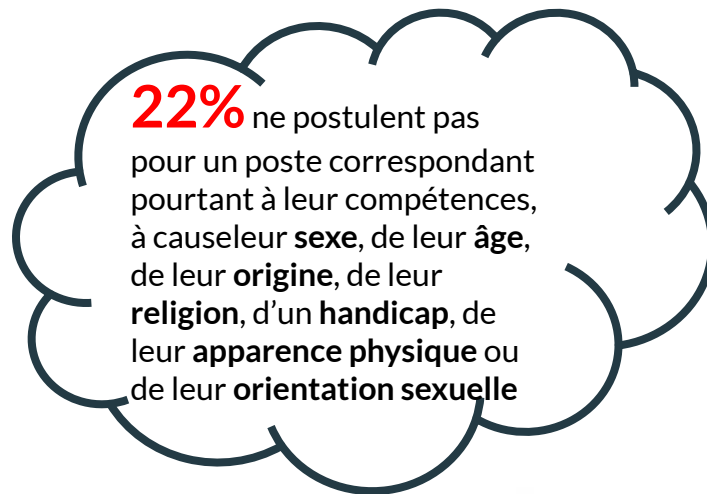




LE PROBLÈME : LA DISCRIMINATION A L'EMBAUCHE



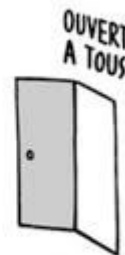
- manque de créativité
- manque de justice et d'équité
- perte de talents
- la discrimination à l'embauche est illégale → article L1132-1 du code du travail



OBJECTIF



mieux encadrer le fonctionnement et les critères de recrutement avec Simon le Robot de l'Inclusion !



En 2 temps forts, SIMON va renouveler le processus de recrutement et permettre une plus grande inclusion au sein des collaborateurs :



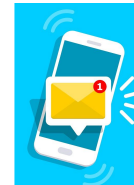
questions neutres uniquement sur les **compétences**



analyse des mots échangés lors de l'entretien en repérant les **mots clés** pour une **note globale en pourcentage** sur l'**engagement du candidat** à cette problématique

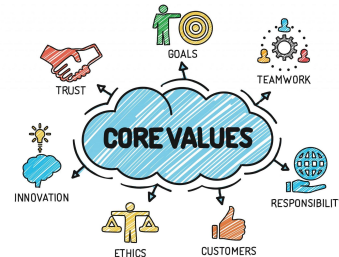


envoi instantané d'une **question possible pour le candidat** au recruteur lors de l'entretien suite à une détection d'un vocabulaire tourné vers un projet



QUELLES SONT LES OPPORTUNITÉS ?

- Améliorer le **bien-être** en entreprise
- **Optimiser les performances** de l'entreprise
- Des **talents** en meilleure **adéquation** avec les **valeurs** de l'entreprise
- Une plus grande **richesse culturelle**



COÛTS & FINANCEMENT

- Développer une telle IA coûterait entre **100 000** et **300 000** euros mais les prix varient selon le degré de précision de l'IA
- De nombreuses start-up pourraient constituer de potentiels partenaires tels que **Algolia** ou **Linkfluence**
- Si l'entreprise doit s'attendre à un certain coût pour obtenir une telle IA, celle-ci permettrait de **réduire les coûts de recrutement** (entre 3 000 et 100 00 euros normalement) et d'augmenter l'efficacité et donc les bénéfices de l'entreprise en assurant une homogénéité au sein de cette dernière. Cela est prouvé par des IA déjà utilisées comme Pipler ou Hyppolite RH



Pipler
by Yatedo



PROBLÈMES & LIMITES

- **Biais de l'IA**
- Certains **“mots-clés”** peuvent échapper à l'IA
- Lors de la 1ere phase : **“déshumanisation”** de l'entretien
- Les questions proposées par l'IA varient, ce qui peut permettre à certains candidats de **se mettre plus en avant que d'autres** pour un même poste
- Travail minutieux : chaque recruteur doit entrer dans l'IA les données qui concernent **les compétences requises** pour le poste à pourvoir

